

社会医療法人 柏葉会

柏葉脳神経外科病院

〒062-8513

札幌市豊平区月寒東1条15丁目7-20

☎011-851-2333 FAX 011-851-2131

標榜科目

脳神経外科・脳神経内科・
循環器内科・
リハビリテーション科・
麻酔科 (西村 雅夫)



※お車で来院の方は、柏葉脳神経外科病院B館裏側の駐車場をご利用ください

救急指定病院

救急患者さんは、診療日・診察時間を問わず24時間診察しております

診療費のお支払いは

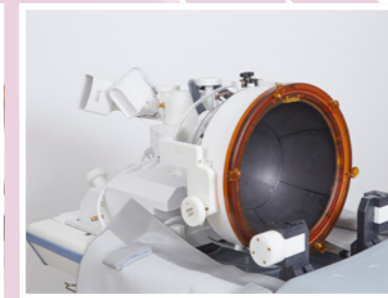
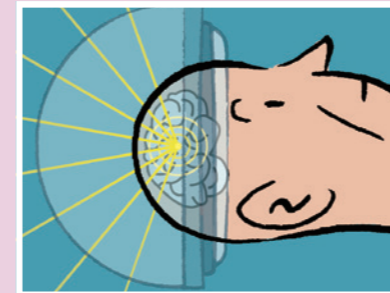
クレジットカードをご利用いただけます

利用可能カード

JCB、AMEX、UFJ、MC、VISA、MasterCard

社会医療法人 柏葉会
柏葉脳神経外科病院

MRガイド下 集束超音波治療 FUS



本態性振戦やパーキンソン病による 「手のふるえ」「運動障害」の 軽減を図る治療です

治療のご相談・お申し込み

柏葉脳神経外科病院 患者支援センター

☎011-851-2370

月～金 9:00～17:00 ※土・日・祝を除く

※他院からの紹介状や診断書をお持ちの場合は受付時にご提出ください

事前に電話または
当院A館受付カウンターで
ご予約ください

MRと超音波を組み合わせた MRガイド下集束超音波治療 (FUS)

対象となる患者さん

本態性振戦やパーキンソン病による
手のふるえ症状や運動障害にお困りの方



治療の特徴

- MR装置で病変部を正確に確認しながら、超音波を使って熱凝固することで治療します
- 放射線の被ばく、頭の骨に穴を開ける手術、全身麻酔の必要がありません
- 治療中、医師は患者さんとの会話や各種テスト（手を動かす、ペンで線を書くなど）を繰り返すことによって治療効果と副作用を確認しながら、段階的に治療を進めていきます



手を動かすテスト



ペンで線を書くテスト



治療費用には、公的医療保険が適用されます

入院前にご加入の健康保険事業者に申請し、入院時に「限度額適用認定書」を病院窓口に表示することで、月ごとの治療費用の支払いを自己負担限度額までにできます。詳しくは、柏葉脳神経外科病院の患者支援センターにお問い合わせください。

- ※自己負担限度額は、年齢や所得に応じて定められています
- ※入院時の食事代や差額ベッド代などには適用されません

1 入院前の検査

- CT装置やMR装置で脳の様子を撮影します
- 医師が検証し、治療の可否を決定します



2 治療の準備 (MR室入室前)

- 入院後に髪の毛を全て剃ります
- 頭部にフレーム（金属の枠）を装着します



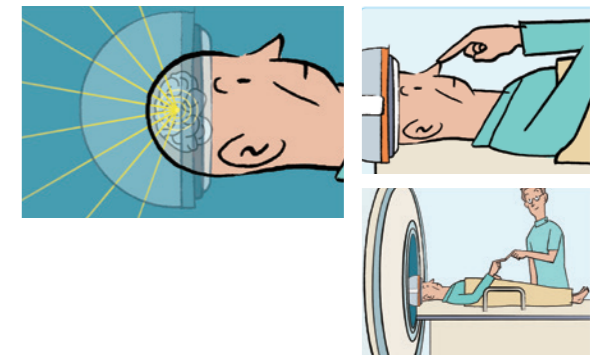
3 MR室入室

- MR装置台の上で仰向けになります
- 装着した頭部のフレームと超音波を発生させる治療用ヘルメットを接続します



4 治療開始

- MR装置で精密な脳の画像を撮影します
- 治療用ヘルメットが発する超音波を病変部に集中させ、熱凝固による治療を行います
- 治療中、医師は患者さんと会話して、ふるえの症状改善と副作用の有無を確認しながら、超音波照射を段階的に進めていきます
- 治療時間は通常3～4時間程度です



5 治療終了

- 頭部のフレームを外し、確認のMR画像を撮影して病室に戻ります
- 入院期間は約10日間ほどです
 - 治療後の症状により、入院期間が延びる場合があります
 - より短い入院期間をご希望の場合は、ご相談ください



6 退院後

- 定期的に外来で検査・診察を行います

詳しくは当院ホームページをご覧ください

柏葉脳神経外科病院 ふるえ外来

検索

